

# INFORME TÉCNICO DIARIO Nº 024

El IDEAM comunica al Sistema Nacional de Gestión del Riesgo (SNGR) y al Sistema Nacional Ambiental (SINA).

Bogotá D. C., martes 24 de enero de 2017. Hora de actualización:  
12:05 p. m. HLC



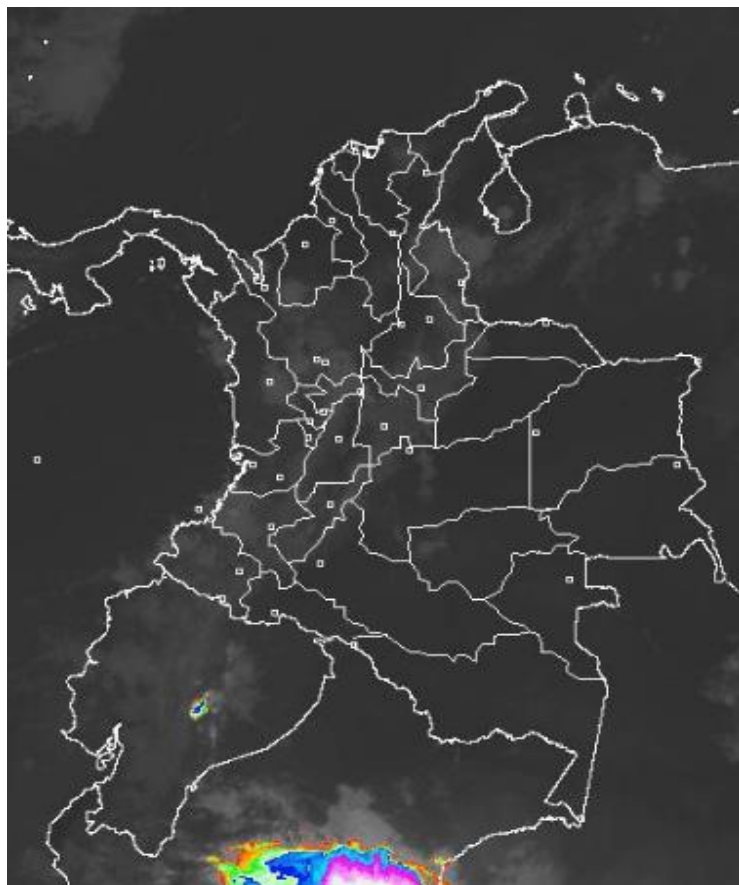
## CONDICIONES HIDROMETEOROLÓGICAS ACTUALES

En las últimas horas han prevalecido las condiciones de tiempo seco con cielo seminublado en la mayor parte del país.

El pronóstico para el día de hoy indica algunas precipitaciones en zonas sectorizadas de la región Pacífica, sur de la Amazónica y de baja intensidad en el sur y áreas puntuales del occidente y centro de la Andina; en el resto del territorio nacional se espera tiempo seco.

## IMAGEN SATELITAL

Canal Infrarrojo | 24 de enero de 2017 | Hora 8:15 a. m. HLC



Consulte todos los días el pronóstico del tiempo y las alertas hidrometeorológicas vigentes del **IDEAM**, en un formato de calidad. Alrededor de las 7:30 a. m. está a disposición del público en [www.ideam.gov.co](http://www.ideam.gov.co).

Se puede ver también en dispositivos móviles **AQUÍ**





ALERTA ROJA  
PARA TOMAR ACCIÓN



ALERTA NARANJA  
PARA PREPARARSE



ALERTA AMARILLA  
PARA INFORMARSE

# LO MÁS DESTACADO

## LLUVIAS REGISTRADAS EN LAS ÚLTIMAS 24 HORAS

- Continua en descenso los registros de precipitaciones, el día de ayer fue el menos lluvioso en el transcurso del mes de enero de 2017. El mayor registro se presentó en el municipio de **San Andrés de Tumaco (Nariño) con 31.7 mm.**

## ALERTA ROJA

- Niveles altos en la cuenca alta del río Cauca entre los municipios de Juanchito y La Victoria (Valle del Cauca).
- Por amenaza alta de deslizamientos de tierra detonados por lluvias en municipios en la región Andina (Huila, Quindío) y en la región Pacífica (Nariño).
- Por amenaza alta de ocurrencia de incendios de la cobertura vegetal en zonas de bosques, cultivos y pastos, localizados en varios municipios las regiones Caribe, Andina, Orinoquía y Amazonia.
- Continua presentándose predominado de días con cielos muy despejados en horas de las tardes y noches, condiciones que favorecen la disminución de temperaturas mínimas en las madrugadas en algunos sectores del Altiplano Cundiboyacense y en los departamentos de Cauca y Nariño.

## ALERTA NARANJA

- Por niveles altos en la cuenca media del río Cauca entre los municipios de la Virginia y Bolombolo.
- Por amenaza moderada de deslizamientos de tierra detonados por lluvias, en sectores inestables o de alta pendiente, localizados en municipios de las regiones Andina (Antioquia, Caldas, Quindío y Risaralda) y Pacífica (Cauca, Choco, Nariño y Valle del Cauca).
- Por posibilidad moderada de incendios de la cobertura vegetal en varios municipios de las regiones Orinoquia, Amazonia, Andina y Caribe.

## ALERTA AMARILLA

- Por niveles altos en los afluentes de la cuenca de los ríos Mira y Patía.
- Por pleamar en el mar Caribe y Océano Pacífico.

# PRONÓSTICO CONDICIONES METEOROLÓGICAS ESPECIALES

## ÁREA DEL VOLCÁN GALERAS

Se estima que durante gran parte de la jornada se presente tiempo seco, aunque al finalizar el día se incrementará la nubosidad.

EL SERVICIO GEOLÓGICO COLOMBIANO reporta en nivel AMARILLO (III): CAMBIOS EN EL COMPORTAMIENTO DE LA ACTIVIDAD VOLCÁNICA. Lat: 1.55 Lon: -77.37

ELEVACIÓN (pies)	DIRECCIÓN	VELOCIDAD	
		NUDOS	Km/h
10,000	NORESTE	0 - 5	0 - 9
18,000	NORESTE	5 - 10	9 - 18
24,000	NORESTE	10 - 15	18 - 27
30,000	NORTE	15 - 20	27 - 36

## ÁREA DEL VOLCÁN NEVADO DEL HUILA

Durante las horas de la mañana y tarde se estima tiempo seco con cielo parcialmente cubierto. En la noche son previstas precipitaciones.

EL SERVICIO GEOLÓGICO COLOMBIANO reporta en nivel AMARILLO (III): CAMBIOS EN EL COMPORTAMIENTO DE LA ACTIVIDAD VOLCÁNICA. Lat: 2.92 Lon: -76.05

ELEVACIÓN (pies)	DIRECCIÓN	VELOCIDAD	
		NUDOS	Km/h
10,000	NORTE	0 - 5	0 - 9
18,000	NORESTE	5 - 10	9 - 18
24,000	NORESTE	10 - 15	18 - 27
30,000	NORTE	10 - 15	18 - 27

## ÁREA DEL VOLCÁN CERRO MACHÍN

A lo largo de la jornada se estima cielo semicubierto con predominio de tiempo seco.

EL SERVICIO GEOLÓGICO COLOMBIANO reporta en nivel AMARILLO (III): CAMBIOS EN EL COMPORTAMIENTO DE LA ACTIVIDAD VOLCÁNICA. Lat: 4.80 Lon: -75.62

ELEVACIÓN (pies)	DIRECCIÓN	VELOCIDAD	
		NUDOS	Km/h
10,000	NORTE	5 - 10	9 - 18
18,000	ESTE	5 - 10	9 - 18
24,000	NORESTE	5 - 10	9 - 18
30,000	NORESTE	10 - 15	18 - 27

## ÁREA DEL VOLCÁN NEVADO DEL RUIZ

A lo largo de la jornada se estima cielo semicubierto con predominio de tiempo seco.

EL SERVICIO GEOLÓGICO COLOMBIANO reporta en nivel AMARILLO (III): CAMBIOS EN EL COMPORTAMIENTO DE LA ACTIVIDAD VOLCÁNICA. Lat: 4.89 Lon: -75.32

ELEVACIÓN (pies)	DIRECCIÓN	VELOCIDAD	
		NUDOS	Km/h
10,000	NORTE	5 - 10	9 - 18
18,000	NORESTE	5 - 10	9 - 18
24,000	NORESTE	5 - 10	9 - 18
30,000	NORTE	10 - 15	18 - 27

## ÁREA DEL COMPLEJO VOLCÁNICO CHILES-CERRO NEGRO DE

Se estima que durante gran parte de la jornada se presente tiempo seco, aunque al finalizar el día se incrementará la nubosidad.

EL SERVICIO GEOLÓGICO COLOMBIANO reporta en nivel AMARILLO (III): CAMBIOS EN EL COMPORTAMIENTO DE LA ACTIVIDAD VOLCÁNICA. Lat: 0.81-Lon: -77.93 Lat: 0.76 Lon: -77.95

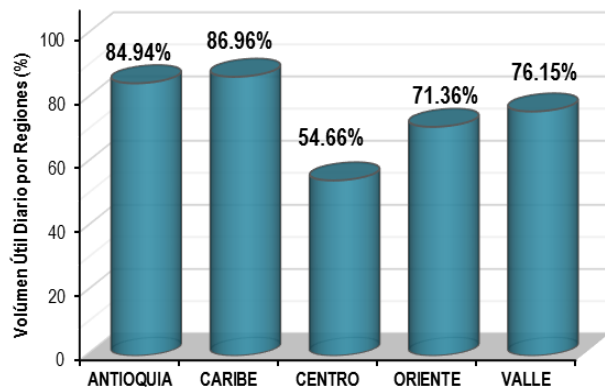
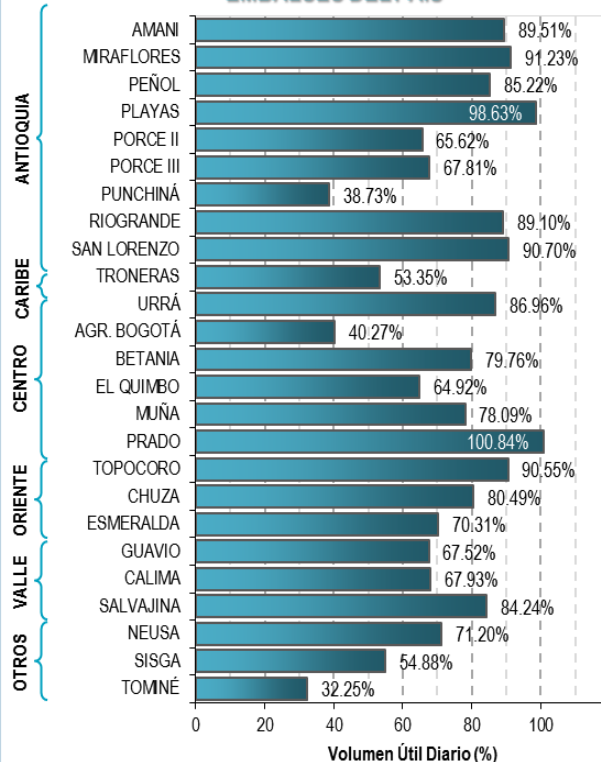
ELEVACIÓN (pies)	DIRECCIÓN	VELOCIDAD	
		NUDOS	Km/h
10,000	NORTE	0 - 5	0 - 9
18,000	ESTE	0 - 5	0 - 9
24,000	ESTE	5 - 10	9 - 18
30,000	ESTE	15 - 20	27 - 36

# ESTADO DE LOS EMBALSES

A continuación se relaciona el volumen útil diario de los principales embalses del país (expresado en porcentaje), de acuerdo con la información reportada por XM S.A. E.S.P en la siguiente dirección electrónica:

<http://ido.xm.com.co/ido/SitePages/hidrologia.aspx?q=reservas>

## VOLÚMEN ÚTIL DIARIO EN LOS PRINCIPALES EMBALSES DEL PAÍS



Infografía:



Fuente: XM



Para estar informado diariamente  
de lo que pasa con el **pronóstico**  
del tiempo y las alertas.

Síguenos en Twitter  
**@IDEAMColombia**



## PRECIPITACIONES

A continuación se relacionan los municipios donde en las últimas 24 horas se registraron precipitaciones iguales o superiores a 25.0 mm.

DEPARTAMENTO	MUNICIPIO
<b>CALDAS</b>	Samana (17.0),
<b>META</b>	Guamal (29.0), Cubarral (22.0), Cubarral (20.0),
<b>NARIÑO</b>	<b>San Andrés De Tumaco (31.7)</b> , Francisco Pizarro (18.0),
<b>NORTE DE SANTANDER</b>	Lourdes (23.2),
<b>VALLE DEL CAUCA</b>	Buenaventura (15.5),

Para estar informado diariamente de lo que pasa con el **pronóstico del tiempo y las alertas.**

Síguenos en Twitter  
**@IDEAMColombia**



## TEMPERATURAS MÁXIMAS

A continuación se relacionan los municipios donde en las últimas 24 horas se registraron temperaturas iguales o superiores a 35.0 °C.

DEPARTAMENTO	MUNICIPIO
<b>BOLIVAR</b>	María La Baja (36.0),
<b>CESAR</b>	Bosconia (35.8), Agustín Codazzi (35.2), Valledupar (35.0),
<b>CORDOBA</b>	Ayapel (35.4),
<b>CUNDINAMARCA</b>	Jerusalén (36.8),
<b>MAGDALENA</b>	Pivijay (38.2),
<b>SANTANDER</b>	Puerto Parra (36.0),
<b>SUCRE</b>	San Benito Abad (35.0),
<b>TOLIMA</b>	Valle De San Juan (36.0), Ambalema (35.4), Armero (35.2),

# ALERTA POR DESCENSOS SIGNIFICATIVOS DE LAS TEMPERATURAS MÍNIMAS DEL AIRE

A continuación se relacionan los municipios donde en las últimas 24 horas se registraron temperaturas iguales o menores a 5 °C:

REGIÓN ANDINA	
SITIOS PARA LOS CUALES SE GENERA LA ALERTA	
ALERTA ROJA	<b>HELADAS O DESCENSOS SIGNIFICATIVOS DE LAS TEMPERATURAS MÍNIMAS DEL AIRE.</b> En los últimos días, se han presentado condiciones propicias para la presencia de heladas por descensos significativos de las temperaturas mínimas del aire en horas de la madrugada, especialmente sobre algunos municipios que históricamente han sido más vulnerables a la ocurrencia del fenómeno. Dichos municipios se relacionan a continuación:
	<b>BOYACÁ:</b> Cerinza(-0.6), Toca(1.8), Sogamoso(2.0), Paipa(2.4), Tunja(4.2), Chita(3.0), Duitama(0.8), Villa de Leyva(5.0), Samacá(3.0), Saboya(0.6).
	<b>CAUCA:</b> San Sebastián(-1.0).
	<b>CUNDINAMARCA:</b> Sopo(1.2), Mosquera(-0.2), Tenjo(2.0), Chocontá(2.2), Facatativá(3.6), Tabio(3.2), Choachí(4.0), Chía(3.2), Bogotá D.C (3.2).
	<b>NARIÑO:</b> Ipiales(0.2), Túquerres(1.6), Pasto (3.6).

*Se recomienda a los agricultores, ganaderos y floricultores de las zonas mencionadas, mantenerse atentos a la evolución de las condiciones meteorológicas, pues no se descarta la posibilidad de un descenso de la temperatura por debajo de los cero grados Celsius.*





# PRONÓSTICO METEOROLÓGICO



Martes 24 y Miércoles 25 de enero de 2017

REGIÓN	PRONÓSTICO
<b>SABANA DE BOGOTÁ</b>	<p><b>MARTES.</b> En la mañana se prevé cielo ligeramente cubierto y tiempo seco. En horas de la tarde se estima cielo parcial a mayormente cubierto con probabilidad de algunas lluvias sectorizadas en sectores del oriente de la ciudad y la Sabana. En la noche predominará el tiempo seco con cielo parcialmente nublado en la mayor parte del área, aunque son posibles algunas lloviznas en las primeras horas en el sector oriental.</p> <p><b>MIÉRCOLES.</b> La jornada se estima con cielo entre parcial y mayormente nublado, con probabilidad de lluvias en horas de la noche en sectores del norte y occidente de la ciudad y Sabana.</p>
<b>CARIBE</b>	<p><b>MARTES.</b> Durante la mañana se prevé tiempo seco con cielo mayormente despejado en la mayor parte del área, aunque son probables algunas precipitaciones ligeras de corta duración en sectores del sur de Córdoba y el golfo de Urabá. En la tarde predominarán las condiciones de tiempo seco con cielo entre ligero y parcialmente nublado en amplios sectores de la región, sin embargo, no se descartan lloviznas intermitentes sobre la Sierra Nevada de Santa Marta. En horas de la noche persistirá el tiempo seco con cielo entre ligero y parcialmente nublado.</p> <p><b>MIÉRCOLES.</b> Se prevé un día seco con cielo entre ligero y parcialmente cubierto en amplios sectores de la región.</p>
<b>ARCHIPIÉLAGO DE SAN ANDRÉS, PROVIDENCIA Y SANTA CATALINA</b>	<p><b>MARTES.</b> En horas de la mañana se estima cielo mayormente cubierto y cubierto con probabilidad de precipitaciones sectorizadas. En la tarde son probables precipitaciones a diferentes horas con cielo entre parcial a mayormente cubierto. En horas de la noche se espera tiempo seco con cielo entre parcial a mayormente cubierto; aunque no se descartan lluvias intermitentes.</p> <p><b>MIÉRCOLES.</b> Se estima cielo ligeramente cubierto con tiempo seco. No se descarta alguna probabilidad de lluvias ligeras en los alrededores en horas de la tarde.</p>
<b>MAR CARIBE</b>	<p><b>MARTES.</b> Cielo entre ligero y parcialmente cubierto con predominio de tiempo seco, persistirá a lo largo de la jornada en gran parte del área marítima nacional, aunque son posibles algunas precipitaciones localizadas sobre el sector occidental.</p> <p><b>MIÉRCOLES.</b> Se prevé cielo entre ligera y parcialmente nublado durante gran parte de la jornada al centro y oriente del área. Al occidente se prevé mayor nubosidad y no se descartan lloviznas dispersas.</p>
<b>ANDINA</b>	<p><b>MARTES.</b> Durante la mañana se espera cielo ligera a parcialmente cubierto, con intervalos de sol y predominio de tiempo seco en gran parte de la región. Aunque predomina el tiempo seco en la mayor parte de la región en horas de la tarde con cielo entre parcial y mayormente cubierto son probables algunas precipitaciones en zonas puntuales de Cauca, Valle, sur y occidente de Antioquia, zonas dispersas de Cundinamarca y Boyacá; y de mayor intensidad en Nariño. Probabilidad de lluvias ligeras en Cauca y Nariño, no se descartan algunas lloviznas en Cundinamarca y Boyacá el resto de la región con predominio de tiempo seco.</p> <p><b>MIÉRCOLES.</b> Probabilidad de lluvias de moderadas a fuertes en Boyacá y suroriente de Santander. Son posibles algunas precipitaciones de menor intensidad en Norte de Santander y noroccidente de Cundinamarca. El resto de la región con predominio de tiempo seco y entre parcial y mayormente nublado.</p>





# PRONÓSTICO METEOROLÓGICO



Martes 24 y Miércoles 25 de enero de 2017

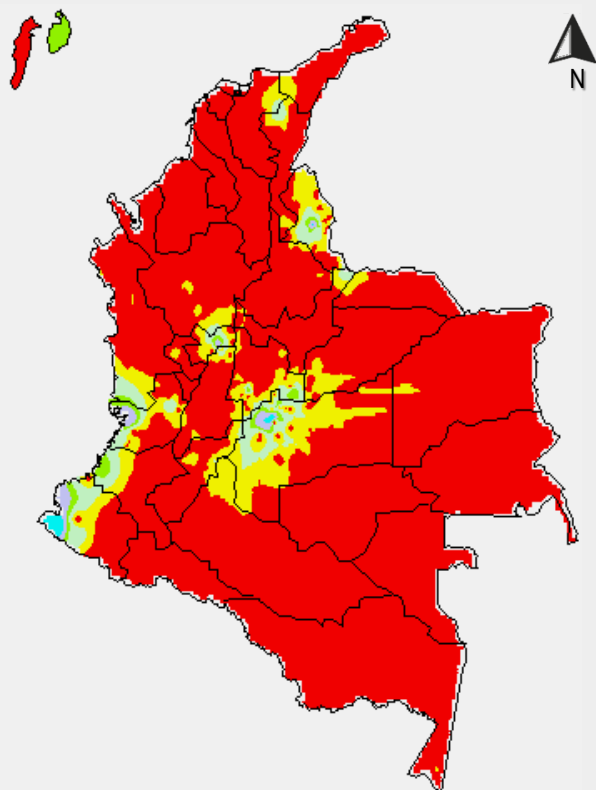
REGIÓN	PRONÓSTICO
<b>INSULAR PACÍFICA</b>	<b>MARTES.</b> En Malpelo y Gorgona se estima cielo parcialmente nublado con predominio de tiempo seco. <b>MIÉRCOLES.</b> Se prevé tiempo seco con cielo parcialmente cubierto en Gorgona y Malpelo.
<b>PACÍFICA</b>	<b>MARTES.</b> La mañana con predominio de tiempo seco y cielo parcialmente nublado en gran parte de la región, salvo en algunos sectores de Nariño y Cauca donde son posibles lloviznas y/o lluvias ligeras y de corta duración. Para la tarde se estima nubosidad variada con probables precipitaciones ligeras en zonas sectorizadas de Chocó y Valle; de mayor intensidad en Cauca y Nariño. En horas de la noche se estima predominio de tiempo seco con precipitaciones en Cauca y Nariño; en el resto de la región se estima tiempo seco. <b>MIÉRCOLES.</b> Son previstas condiciones entre parcial y mayormente cubiertas en la región; se prevé precipitaciones durante la tarde en algunos sectores de Cauca, Nariño y suroriente de Chocó.
<b>OCEANO PACÍFICO</b>	<b>MARTES.</b> Se prevé cielo ligera a parcialmente cubierto con predominio de tiempo seco, principalmente en sectores aledaños al litoral. <b>MIÉRCOLES.</b> Mayor nubosidad con probabilidad de lluvias en horas de la noche y madrugada. El resto de la jornada con predominio de tiempo seco.
<b>ORINOQUIA</b>	<b>MARTES.</b> Se prevé tiempo seco con cielo entre ligero y parcialmente nublado. Durante la tarde aunque se espera cielo seminublado con tiempo seco en la mayor parte del área, no se descartan precipitaciones al nororiente Vichada y en el piedemonte llanero a la altura de Meta. En horas de la noche son posibles lluvias al oriente de Vichada, en el resto de la región se estima tiempo seco. <b>MIÉRCOLES.</b> Se prevé un aumento significativo de nubosidad en gran parte de la región, con precipitaciones moderadas en sectores del piedemonte llanero del departamento de Arauca, Meta y sur de Casanare y en centro-oriente del departamento de Vichada.
<b>AMAZONIA</b>	<b>MARTES.</b> En la mañana se prevé cielo entre ligero y parcialmente cubierto con predominio de tiempo seco. En la tarde se espera cielo seminublado con predominio de tiempo seco, aunque no se descartan algunas lloviznas o precipitaciones ligeras en el occidente de Putumayo y sur de Amazonas. Son probables lluvias de variada intensidad al suroriente de Guainía y sectores del piedemonte amazónico del Putumayo. El resto de la región con predominio de tiempo seco y cielo parcialmente cubierto. <b>MIÉRCOLES.</b> Nubosidad variada con lluvias moderadas a fuertes en áreas de Putumayo, sur de Caquetá y sectores de Amazonas; serán moderadas en Vaupés y Guainía. Principalmente en horas de la tarde y noche.



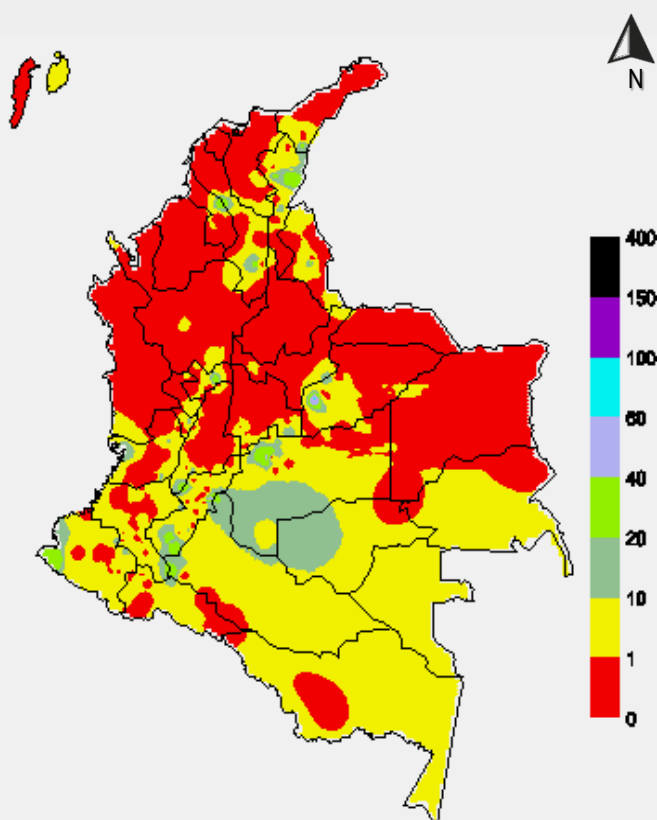


# MAPAS DE PRECIPITACIÓN

**Precipitación diaria:** desde las 7:00 a. m. del día lunes 23 de enero hasta las 7:00 a. m. del día martes 24 de enero de 2017.



**Precipitación de los últimos 3 días:** desde las 7:00 a. m. del día sábado 21 de enero hasta las 7:00 a. m. del día martes 24 de enero de 2017.



## ALERTAS VIGENTES E INFORMACIÓN ADICIONAL

Para mayor información sobre el pronóstico del estado del tiempo, informes técnicos diarios, comunicados especiales, mapas diarios de temperaturas máximas y mínimas e información diaria de precipitación se sugiere consultar los siguientes enlaces:

- [MAPA DIARIO DE TEMPERATURA MÁXIMA](#)
- [MAPA DIARIO DE TEMPERATURA MÍNIMA](#)
- [INFORMACIÓN DIARIA DE PRECIPITACIÓN Y TEMPERATURA DE LOS PRINCIPALES AEROPUERTOS DEL PAÍS](#)
- [MOAICO MAPAS DE PRECIPITACIÓN DIARIA EN MILÍMETROS](#)

# ALERTAS POR NIVELES DE LOS RÍOS

## REGIÓN ANDINA

### SITIOS PARA LOS CUALES SE GENERA LA ALERTA

#### ALERTA ROJA

#### NIVELES ALTOS EN LA CUENCA ALTA DEL RIO CAUCA ENTRE JUANCHITO Y LA VICTORIA -VALLE DEL CAUCA

A la altura de las estaciones Juanchito (municipio de Candelaria) y Mediacanoa (municipio de Yotoco), se observa ya una tendencia de descenso del nivel del río Cauca, tendencia que se registra hacia aguas abajo, aún con valores altos, por lo que se mantiene este nivel de alerta. El IDEAM recomienda a los pobladores ribereños y a las autoridades locales mantengan atento seguimiento al comportamiento en el nivel del río Cauca en la parte alta y sus principales afluentes.

## REGIÓN ANDINA

### SITIOS PARA LOS CUALES SE GENERA LA ALERTA

#### ALERTA NARANJA

#### INCREMENTO EN LOS NIVELES DE LA CUENCA MEDIA DEL RIO CAUCA ENTRE LA VIRGINIA Y BOLOMBOLO

Se mantiene esta alerta dado el tránsito de las ondas de creciente registradas en la parte alta de la cuenta del río Cauca y las crecientes súbitas que se han presentado en los ríos Otún y La Vieja, las cuales se prevé mantengan los niveles altos en la parte media del río Cauca en el trayecto entre la Virginia (Risaralda) y Bolombolo (Antioquia). El IDEAM recomienda a los pobladores ribereños y a las autoridades locales estén atentos al comportamiento en el nivel del río Cauca en la parte media y sus principales afluentes.

# ALERTAS POR NIVELES DE LOS RÍOS

## REGIÓN PACÍFICA

### SITIOS PARA LOS CUALES SE GENERA LA ALERTA

#### ALERTA AMARILLA

#### NIVELES ALTOS EN EL RIO MIRA

Se mantiene esta alerta dado que continúan altos los niveles del río Mira a la altura de la estación San Juan, municipio de Tumaco (Nariño). El IDEAM recomienda a pobladores ribereños estar atentos al comportamiento en el nivel del río Mira y sus principales afluentes.

#### NIVELES ALTOS EN EL RIO PATIA

Aunque los niveles del río Patía continúan con tendencia al descenso luego de la creciente que se registro el pasado sábado particularmente en las estaciones Los Nortes y Puente Pusmeo, ocasionando inundaciones en los municipios de Cumbitara y otras poblaciones ribereñas de esta zona del río, se mantiene esta alerta dado el tránsito de la onda de creciente y los altos niveles alcanzados.



# ALERTAS POR AMENAZAS DE INCENDIOS DE LA COBERTURA VEGETAL

**ALERTA ROJA:**

Amenaza Alta o muy alta de ocurrencia de incendios de la cobertura vegetal en zonas de bosques, cultivos y pastos, localizados en los siguientes municipios y sectores aledaños:

**ALERTA NARANJA:**

Amenaza moderada de ocurrencia de incendios de la cobertura vegetal en zonas de bosques, cultivos y pastos, localizados en los siguientes municipios y sectores aledaños:

REGIÓN CARIBE	
ALERTA ROJA	SITIOS PARA LOS CUALES SE GENERA LA ALERTA
	<p><b>ATLÁNTICO:</b> Barranquilla, Campo de la Cruz, Candelaria, Galapa, Juan de Acosta, Luruaco, Malambo, Manatí, Piojó, Puerto Colombia, Repelón, Sabanalarga, Santa Lucía, Soledad, Suan y Tubará.</p> <p><b>BOLÍVAR:</b> Achí, Arjona, Calamar, Cartagena, Clemencia, María la Baja, San Jacinto del Cauca, San Pablo, Santa Catalina, Turbaco y Turbaná.</p> <p><b>CESAR:</b> Agustín Codazzi, Bosconia, Chimichagua, El Copey, El Paso, La Gloria, La Paz, Pailitas, Pelaya, Tamalameque y Valledupar.</p> <p><b>CÓRDOBA:</b> Ayapel, Buenavista, Cereté, La Apartada, Los Córdoba, Montelíbano, Montería, Moñitos, Planeta Rica, Pueblo Nuevo, Puerto Escondido, Puerto Libertador, Sahagún, San Bernardo del Viento, San Carlos, Tierralta y Valencia.</p> <p><b>LA GUAJIRA:</b> Dibulla y San Juan del Cesar.</p> <p><b>MAGDALENA:</b> Algarrobo, Aracataca, Ariguani (El Difícil), Fundación, Nueva Granada, Pijiño del Carmen, Sabanas de San Ángel, Santa Ana, Santa Marta y Sitionuevo.</p> <p><b>SUCRE:</b> Caimito, Guaranda, La Unión, Majagual, San Benito Abad, San Marcos y San Onofre.</p>

REGIÓN CARIBE	
ALERTA NARANJA	SITIOS PARA LOS CUALES SE GENERA LA ALERTA
	<p><b>ATLÁNTICO:</b> Usiacurí.</p> <p><b>BOLÍVAR:</b> El Carmen de Bolívar, Magangué, Montecristo, Pinillos, San Jacinto y Santa Rosa del Sur.</p> <p><b>CESAR:</b> Astrea, González y Pueblo Bello.</p> <p><b>CÓRDOBA:</b> Chima, Lorica y San Pelayo.</p> <p><b>LA GUAJIRA:</b> Villanueva.</p> <p><b>MAGDALENA:</b> Ciénaga.</p> <p><b>SUCRE:</b> Ovejas y Sucre.</p>

*Especial atención en los Parques Nacionales Naturales Isla de Salamanca, Macuira, Paramillo y Sierra Nevada de Santa Marta.*

# ALERTAS POR AMENAZAS DE INCENDIOS DE LA COBERTURA VEGETAL

## ALERTA ROJA:

Amenaza Alta o muy alta de ocurrencia de incendios de la cobertura vegetal en zonas de bosques, cultivos y pastos, localizados en los siguientes municipios y sectores aledaños:

## ALERTA NARANJA:

Amenaza moderada de ocurrencia de incendios de la cobertura vegetal en zonas de bosques, cultivos y pastos, localizados en los siguientes municipios y sectores aledaños:

## REGIÓN ANDINA

### SITIOS PARA LOS CUALES SE GENERA LA ALERTA

## ALERTA ROJA

**ANTIOQUIA:** Amalfi, Apartadó, Arboletes, Cáceres, Carepa, Caucasia, Chigorodó, Frontino, Ituango, Mutatá, Nechí, Necoclí, Remedios, San Juan de Urabá, San Pedro de Urabá, Tarazá, Turbo y Yondó (Casabe).

**BOYACÁ:** Chiscas, Covarachía, Cubará, El Cocuy, El Espino, Guacamayas, Guicán, Panqueba, San Mateo, Santana y Tipacoque.

**CUNDINAMARCA:** Beltrán, Chaguaní y Paime.

**NORTE DE SANTANDER:** Arboledas, Chinácota, Chitagá, Convención, Cucutilla, El Carmen, Herrán, Labateca, Ragonvalia, San Calixto, Silos, Teorama y Toledo.

**SANTANDER:** Aratoca, Barbosa, Barichara, Barrancabermeja, Bolívar, Cabrera, California, Capitanejo, Carcasí, Cepitá, Cerrito, Charta, Chipatá, Cimitarra, Concepción, Curití, El Carmen, El Peñón, El Playón, Enciso, Floridablanca, Galán, Girón, Guaca, Güepsa, Hato, Jordán, La Paz, Landázuri, Lebrija, Los Santos, Macaravita, Málaga, Matanza, Mogotes, Molagavita, Onzaga, Piedecuesta, Puerto Parra, Puerto Wilches, Rionegro, San Andrés, San Benito, San Gil, San Joaquín, San José de Miranda, San Miguel, San Vicente de Chucurí, Santa Bárbara, Santa Helena del Opón, Simacota, Suratá, Tona, Vélez, Vetas y Zapatoca.

**TOLIMA:** Ambalema, Armero (Guayabal) y Cunday.

## REGIÓN ANDINA

### SITIOS PARA LOS CUALES SE GENERA LA ALERTA

## ALERTA NARANJA

**ANTIOQUIA:** Carolina, Copacabana, Dabeiba, Liborina, Olaya, Uramita y Urrao.

**BOYACÁ:** Quípama.

**CUNDINAMARCA:** Medina y Puerto Salgar.

**NORTE DE SANTANDER:** Ábrego, Bochalema, Cáchira, Hacarí, La Playa, Mutiscua, Ocaña, Salazar y Villa Caro.

**SANTANDER:** Guapotá.

**TOLIMA:** Falan y Guamo.

*Especial atención en los Parques Nacionales Naturales Tama y Catatumbo-Bari.*

# ALERTAS POR AMENAZAS DE INCENDIOS DE LA COBERTURA VEGETAL

**ALERTA ROJA:**

Amenaza Alta o muy alta de ocurrencia de incendios de la cobertura vegetal en zonas de bosques, cultivos y pastos, localizados en los siguientes municipios y sectores aledaños:

**ALERTA NARANJA:**

Amenaza moderada de ocurrencia de incendios de la cobertura vegetal en zonas de bosques, cultivos y pastos, localizados en los siguientes municipios y sectores aledaños:

## REGIÓN DE LA ORINOQUÍA

### SITIOS PARA LOS CUALES SE GENERA LA ALERTA

**ALERTA  
ROJA**

**ARAUCA:** Arauca, Arauquita, Cravo Norte, Fortul, Puerto Rondón y Tame.

**CASANARE:** Hato Corozal, Paz de Ariporo, Pore, Sácamá, San Luis de Palenque y Trinidad.

**VICHADA:** Cumaribo y Puerto Carreño

## REGIÓN DE LA ORINOQUÍA

### SITIOS PARA LOS CUALES SE GENERA LA ALERTA

**ALERTA  
NARANJA**

**CASANARE:** Orocué.

**META:** Mapiripán.

*Especial atención en el Parque Nacional Natural El Cocuy.*

## REGIÓN DE LA AMAZONÍA

### SITIOS PARA LOS CUALES SE GENERA LA ALERTA

**ALERTA  
ROJA**

**GUAINÍA:** Barranco Mina, Cacahual, Inírida y Mapiripana.

**GUAVIARE:** San José del Guaviare.

## REGIÓN DE LA AMAZONÍA

### SITIOS PARA LOS CUALES SE GENERA LA ALERTA

**ALERTA  
NARANJA**

**GUAINÍA:** Morichal (Morichal Nuevo).

*Especial atención en el Parque Nacional Natural Puinawai.*



# ALERTAS POR AMENAZAS DE DESLIZAMIENTO

## ALERTA ROJA:

Amenaza alta a muy alta por deslizamientos de tierra detonados por lluvias, localizados en los siguientes municipios:

## ALERTA NARANJA:

Amenaza moderada por deslizamientos de tierra detonados por lluvias, localizados en los siguientes municipios:

REGIÓN ANDINA	
ALERTA ROJA	SITIOS PARA LOS CUALES SE GENERA LA ALERTA
	<b>HUILA:</b> Acevedo, Algeciras, Campohermoso, Gigante, Neiva, Pitalito, San Agustín, Timaná. <b>QUINDIO:</b> Salento.

REGIÓN ANDINA	
ALERTA NARANJA	SITIOS PARA LOS CUALES SE GENERA LA ALERTA
	<b>CALDAS:</b> Neira y Samaná. <b>QUINDIO:</b> Circasia, Filandia. <b>RISARALDA:</b> Pereira y Santa Rosa de Cabal.

REGIÓN PACÍFICA	
ALERTA ROJA	SITIOS PARA LOS CUALES SE GENERA LA ALERTA
	<b>NARIÑO:</b> Santa Bárbara, Iles, Barbacoas y Ricaurte

REGIÓN PACÍFICA	
ALERTA NARANJA	SITIOS PARA LOS CUALES SE GENERA LA ALERTA
	<b>CAUCA:</b> El Tambo, López, Sotará y Timbiquí. <b>CHOCÓ:</b> Atrato, Bagadó, Cértegui, Lloró. <b>NARIÑO:</b> Magüí, Roberto Payán, Tumaco.

# ALERTAS POR AMENAZAS DE DESLIZAMIENTO

## ALERTA ROJA:

Amenaza alta a muy alta por deslizamientos de tierra detonados por lluvias, localizados en los siguientes municipios:

## ALERTA NARANJA:

Amenaza moderada por deslizamientos de tierra detonados por lluvias, localizados en los siguientes municipios:

SECTORES VIALES IDENTIFICADOS CON POTENCIALIDAD DE DESLIZAMIENTOS, LOS CUALES GENERAN ALERTAS	
DEPARTAMENTO	SECTOR VIAL
QUINDIO	Armenia-Pereira Armenia - La Línea Calarcá - La Cabaña
HUILA	Neiva – San Agustín Sector Pericongo Pitalito - Neiva Patate - Candelaria
NARIÑO	Tumaco – Junín Junín - Túquerres

# ALERTAS METEOMARINA

## MAR CARIBE

### ALERTA AMARILLA

#### POR PLEAMAR

Hasta el próximo 29 de enero del presente año, se mantendrán las condiciones de marea alta (pleamar) en el centro-orienté de la cuenca del mar Caribe colombiano. Por lo tanto, se recomienda a los habitantes costeros, pescadores y usuarios de embarcaciones menores estar atentos a la evolución del fenómeno.

## Océano Pacífico

### ALERTA AMARILLA

#### POR PLEAMAR

Hasta el próximo 29 de enero del presente año, se mantendrán las condiciones de pleamar asociada a la marea astronómica en el sur del océano Pacífico nacional. Por tal motivo, se recomienda a los habitantes costeros, pescadores y usuarios de embarcaciones menores estar atentos a la evolución del fenómeno.



°C: grados Celsius

m: metros

mm: milímetros

msnm: metros sobre nivel del mar

Km/h: kilómetros por hora

HLC: hora local colombiana

GOES: Geostationary Operational Environmental Satellites (Satélite Geoestacionario Operacional Ambiental).

GOES-13 es el designado GOES-Este, localizado en 75° W sobre el ecuador geográfico.

PNN: Parque Nacional Natural

SFF: Santuario de Fauna y Flora



**ALERTA ROJA. PARA TOMAR ACCIÓN** Advierte al Sistema Nacional de Gestión del Riesgo de Desastres sobre el peligro de un fenómeno y sus efectos adversos sobre la población. Se emite una alerta sólo cuando la identificación de un evento extraordinario indique la amenaza inminente y cuando la gravedad del fenómeno requiera atención prioritaria de los comités departamentales y locales.



**ALERTA NARANJA. PARA PREPARARSE** Indica la amenaza de un fenómeno. No implica riesgo inmediato por lo que es catalogado como un mensaje para informarse y prepararse. El aviso implica vigilancia continua ya que las condiciones son propicias para el desarrollo de un suceso natural.



**ALERTA AMARILLA. PARA INFORMARSE** Se emite cuando las condiciones hidrometeorológicas son favorables para la ocurrencia de un fenómeno natural y pueden aumentar el riesgo según los pronósticos. Por sus características, este nivel está encaminado a informar.

**CONDICIONES NORMALES** Indica que no existe ninguna clase de alerta para la región o zona mencionada.

**OMAR FRANCO** | Director General

**CHRISTIAN EUSCÁTEGUI** | Jefe Oficina del Servicio de Pronósticos y Alertas

Profesionales de Turno:

Hernando WILCHES, Viviana CHIVATÁ, Juan BARRIOS, Alexander MARTÍNEZ, Julie TOBON, Mauricio TORRES y Laura MACÍAS.

<http://www.ideam.gov.co>

Correos electrónicos: [servicio@ideam.gov.co](mailto:servicio@ideam.gov.co), [alertas@ideam.gov.co](mailto:alertas@ideam.gov.co)

Calle 25D # 96B - 70, Piso 3. Bogotá, D.C., Colombia.

Teléfono: 3075625 Ext. 1334-1336.

Síguenos en:

